



ЕТИОЛОГИЧНА СТРУКТУРА НА ЗАБОЛЯВАНИЯТА У ХОРА ПРИЧИНЕНИ ОТ САЛМОНЕЛИ

Гл.ас. Д-р Мария Павлова, дм
Росица Стоянова, биолог
НРЛ Чревни инфекции, патогенни коки и дифтерия
НЦЗПБ

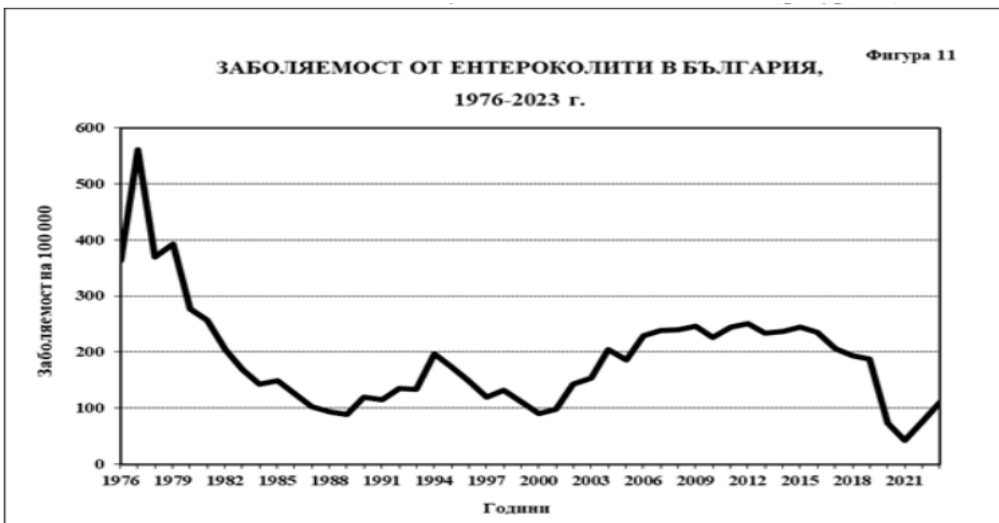
16-та НАУЧНА КОНФЕРЕНЦИЯ - Наука. Отговорност. Безопасност.

Заболеваемостта от салмонелози сред хората у нас през последните години се задържа на сравнително високо ниво, независимо от ежегодните колебания на лабораторно доказаните случаи.

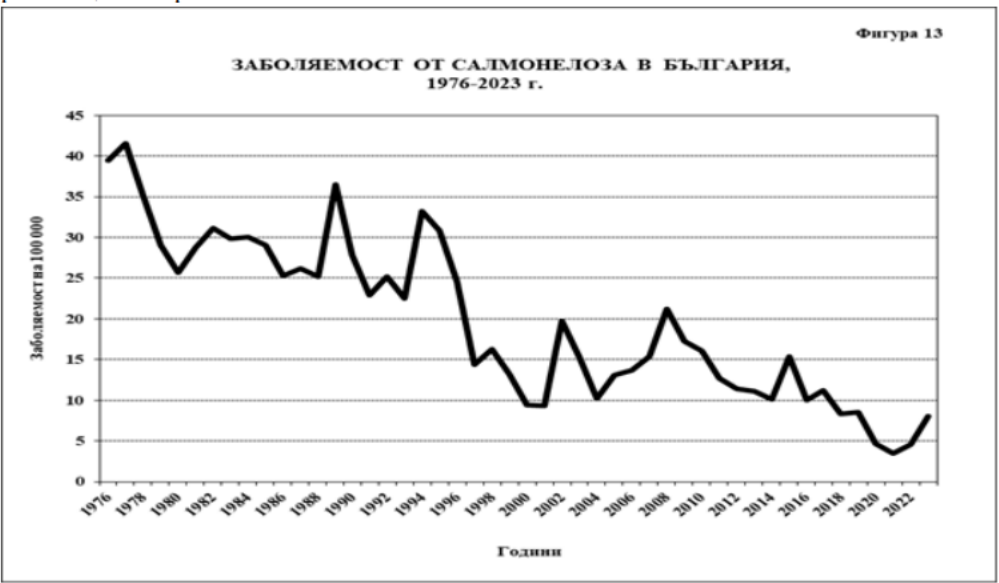
Широкото им разпространение и разнообразието в клиничното протичане прави салмонелозите важен здравен и социално-икономически проблем.



**Здравен и
социално-
икономически
проблем**



Според годишните анализи на НЦЗПБ **16%** от заболяванията с ентероколоитен синдром са предизвикани от салмонели.

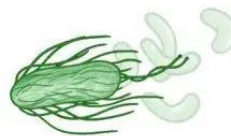


Като етиологичното им потвърждаване може да се осъществи само чрез широко използване на микробиологични методи.

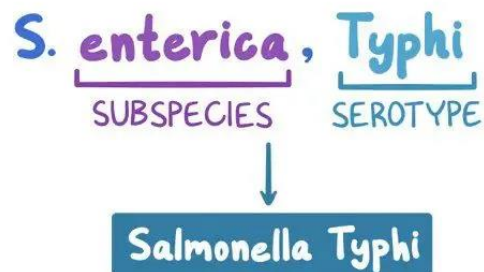


SALMONELLOSIS

(BACTERIAL INFECTION)



SHORTENED SCIENTIFIC NAME:
GENUS + SEROTYPE



С настоящата работа целим да изясним динамиката в разпространението на салмонелите, предизвикали инфекции у човека за периода 2017 – 2023 г.

Salmonella Symptoms



Diarrhea (Bloody)



Stomach Pain



Fever



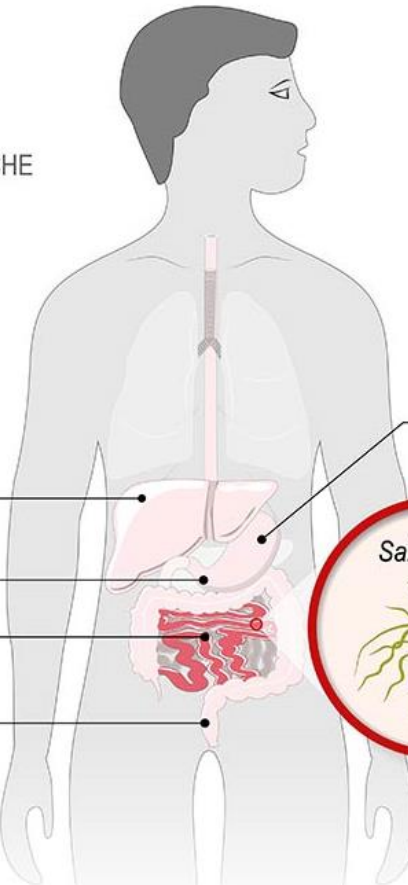
Nausea/Vomiting



Headaches



HEADACHE
FEVER



Enlarged
liver

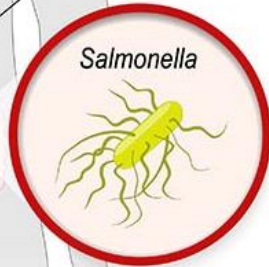
Vomiting

Intestinal
inflammation

Diarrhea

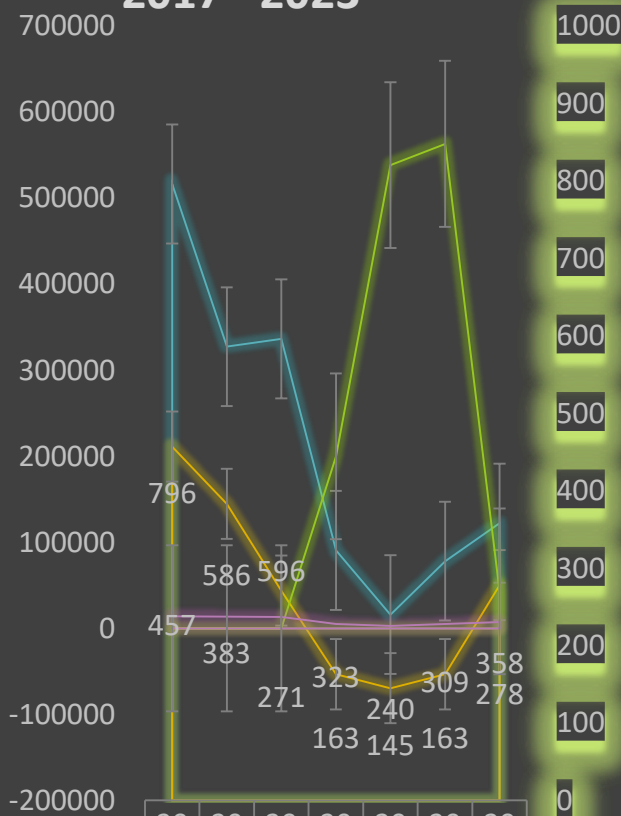
Abdominal
cramps

Salmonella



**КЛИНИЧНИ ПРОЈАВИ
на салмонелен
ентероколит**

Салмонелози за период 2017 - 2023



салмонелози	796	586	596	323	240	309	358
Salmonella sp.	457	383	271	163	145	163	278
Covid-19	0	0	0	2E+05	5E+06	6E+04	4302
Гастроентерити	1410	1370	1312	1172	2953	1271	137

Материали и методи.
Използвани бяха данните от годишните анализи за изолираните салмонелни култури от болни и контактни лица на НРЛ Чревни инфекции, патогенни коки и дифтерия, както и получени щамове за потвърждаване и серотипиране, изпратени от микробиологичните лаборатории от цялата страна за периода 2017 -2023.

В България има
над **300** регистрирани
клинични и частни
**микробиологични
лаборатории**
и **28** микробиологични
лаборатории с
контролни функции -
**Регионални здравни
служби.**

за проученият период общо

3,208 салмонелози от хора
са лабораторно потвърдени
чрез изолиране на
бактериална култура:

- **1,847 от болни** с
ентероколитен синдром

- **1,361 от заразносители**

Съществува разлика в качеството на диагностиката на салмонелози в миналото и днес. Докато преди 90-те години на миналия век в България са регистрирани и докладвани средно около 80 огнища от салмонела, днес регистрираните епидемии са сведени до 2-3 годишно.

Това е резултат от пренебрегването на патогена и инфекциите, които причинява, както и от слабия контрол върху дейността на частните лаборатории в частност.



ПРОБЛЕМИ В ДИАГНОСТИКАТА И РЕГИСТРАЦИЯТА НА ЕПИДЕМИИ

КАСИФИКАЦИЯ

на СЛУЧАИТЕ

Възможен: НП

ВЕРОЯТЕН: Случай с
типична клинична
картина

ПОТВЪРДЕН: Случай с
типична клинична картина,
който е лабораторно потвърден
чрез изолиране на салмонелен
щам

или

случай с типична клинична
картина и наличие на
епидемична връзка с
лабораторно потвърден случай.

Безсимптомно носителство:
Случай без клинични прояви,
който е носител на
салмонелен щам

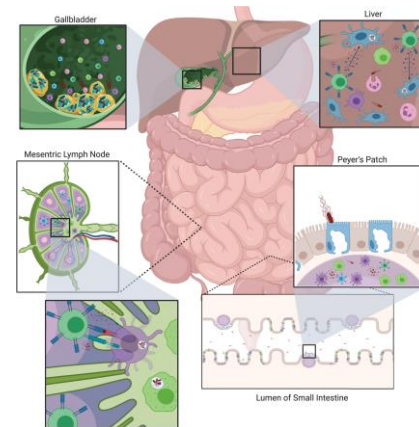
- *Salmonella* Enteritidis от полски яйца - **2017г**
- *Salmonella* Agona от бебешки сухи млека - **2018г**
- *Salmonella* Mbandaka от пилешки продукти - **2019г**
- *Salmonella* Braenderup от пъпеши - **2021г**
- *Salmonella* Typhimurium, MDR, монофазна от шоколадови изделия Kinder, **НЕ САМО ЯЙЦА** - **2022г.**
- *Salmonella* Senftenberg от чери домати - **2022 - 2023г**



**НЕОТКРИТИ
НЕПОТВЪРДЕНИ
НЕДОКЛАДВАНИ
НЕГЛЕЖИРАНИ**

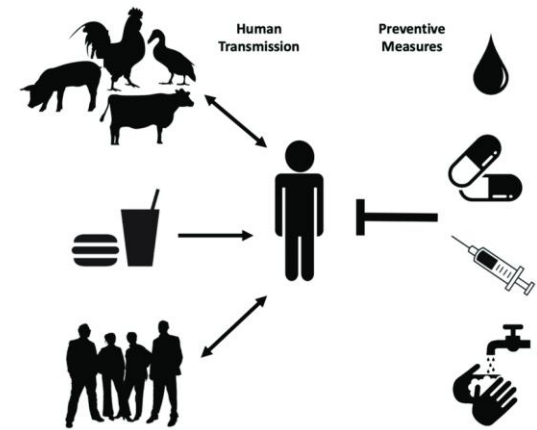
- Масови профилактични микробиологични прегледи за чревни патогени на деца на възраст 2-6 години преди постъпване в детски градини се провеждат през месеците септември - октомври.

- Това е важен фактор, който отчита и доказва наличието на носителство на салмонели **предимно сред малките деца** и играе важна роля в епидемиологичния контрол на взривове, предавани по хранителен и воден път.



1,361 / 3,208 (42%)
БЕЗСИМПТОМНО
или
ЛАТЕНТНО
НОСИТЕЛСТВО

Рационална стратегия	НУЖДИ
Усъвършенстване на епидемичната информация	етиологична структура заболяемост смъртност
Изучаване епидемиологията на салмонелозите	локални/характерни за страната резервоари
Изграден строг качествен контрол на храни и води	системна колаборация м/у контролни и здравни органи
Лечебна дейност с точно поведение за употребата на лекарствените средства	Изграждане капацитета на диагностика Контрол на антимикробните средства



При заразоносителите, освен лидерите сред салмонелните серотипове - Enteritidis и Typhimurium на преден план излизат други серотипове- Muenster; Bazenheid; Dublin

	гастроентерити ентероколити	Салмонелози РЗИ, НЦОЗА	НРЛ, НЦЗПБ
2017	14 101	796	457
2018	13 704	586	388
2019	13 121	596	271
2020	5 117	323	163
2021	2 953	240	145
2022	5 121	309	163
2023	7 137	358	278
общо	61 254	3 208	1 865

Докладвани (и потвърдени) салмонелози за периода 2017 - 2023г и Covid-19 ефекта

В годините на Covid-19 пандемията изолирането и диагностиката на бактериални чревни патогени беше negliжирана, което повлия, като повиши броя на неуточнените чревни инфекции, зачести прилагането на етиологично неадекватна антимикробна терапия, водеща до разпространението на нови профили на антибиотична резистентност и предполагаемо повишаване на заразноста в България.



ДОКАЗВАНЕ на
серотип и
епидемична
връзка



БЕЗ серотип

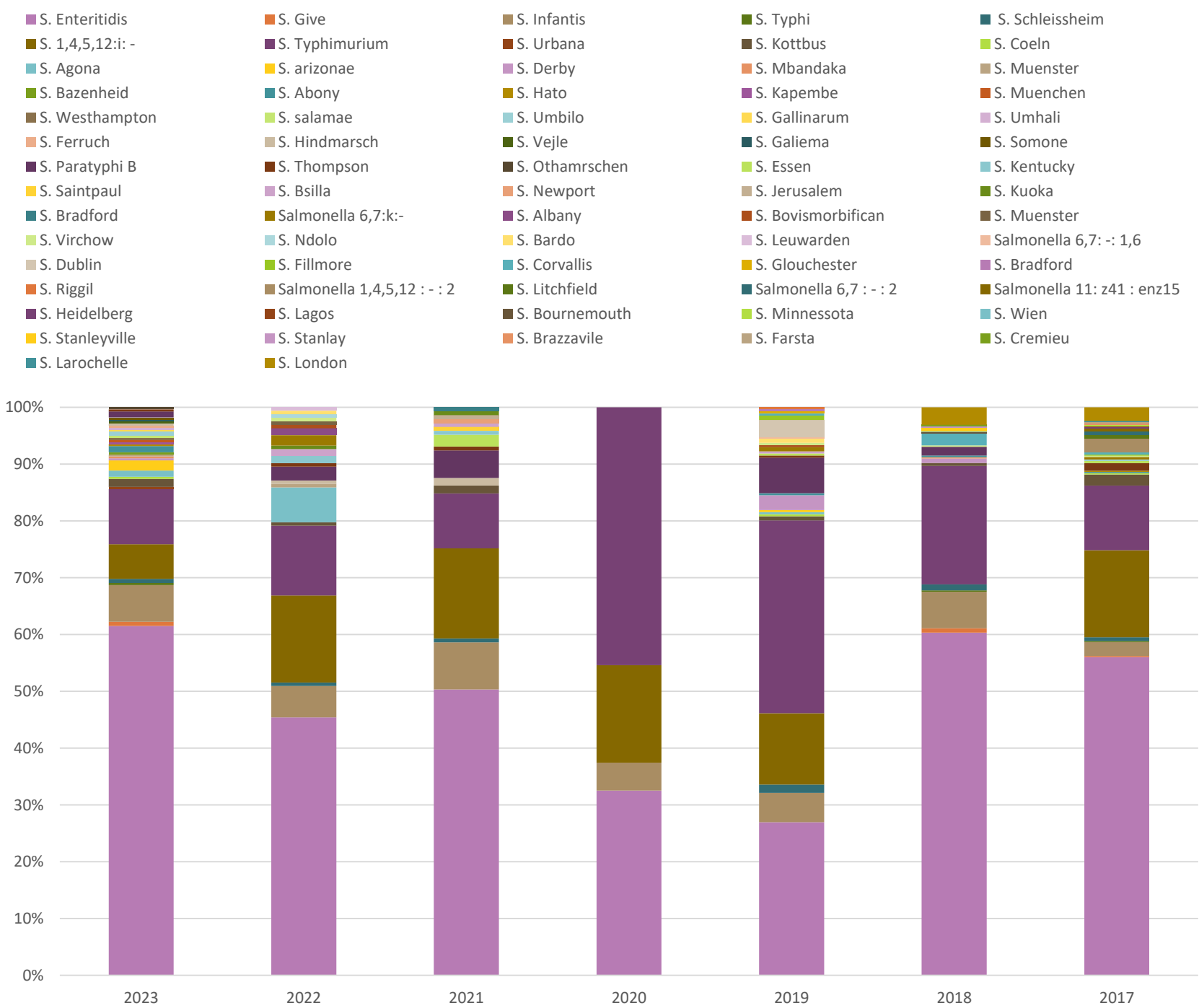
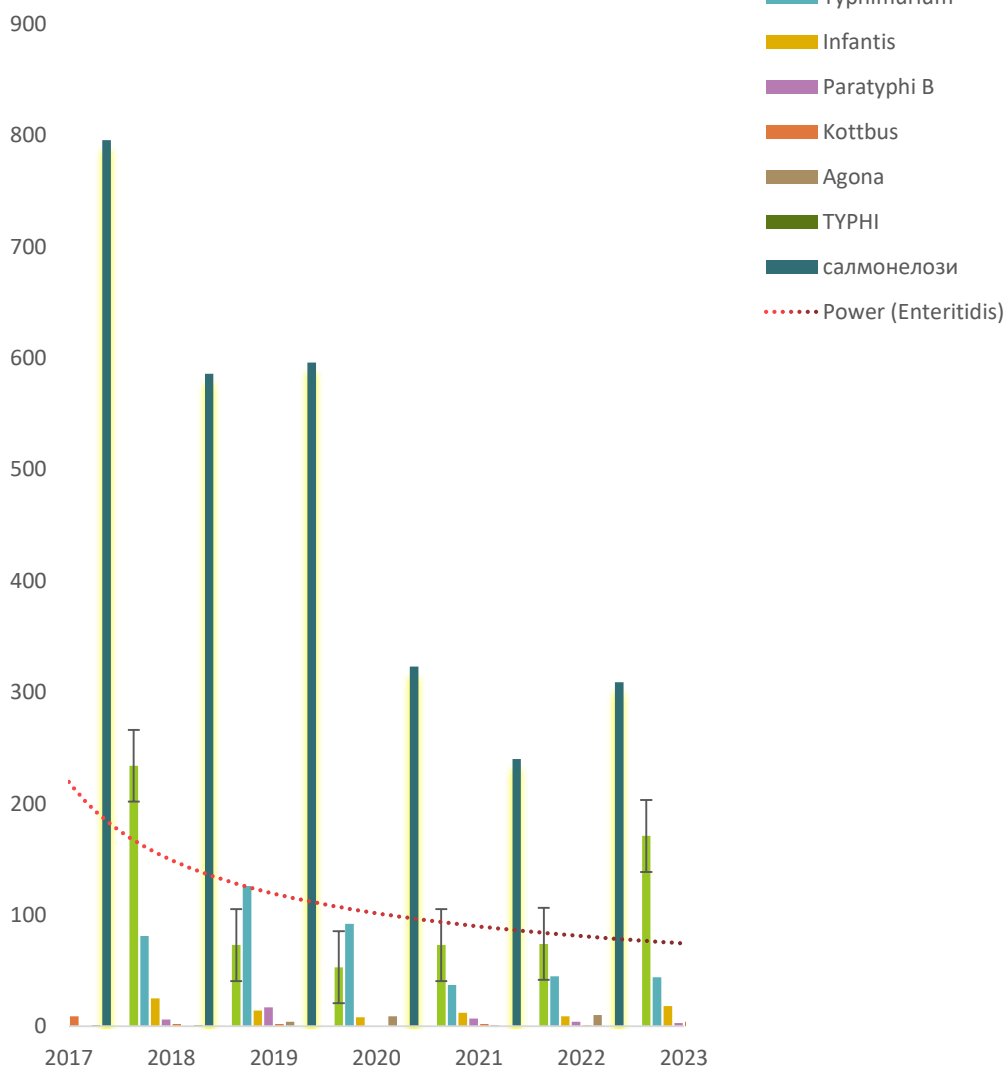
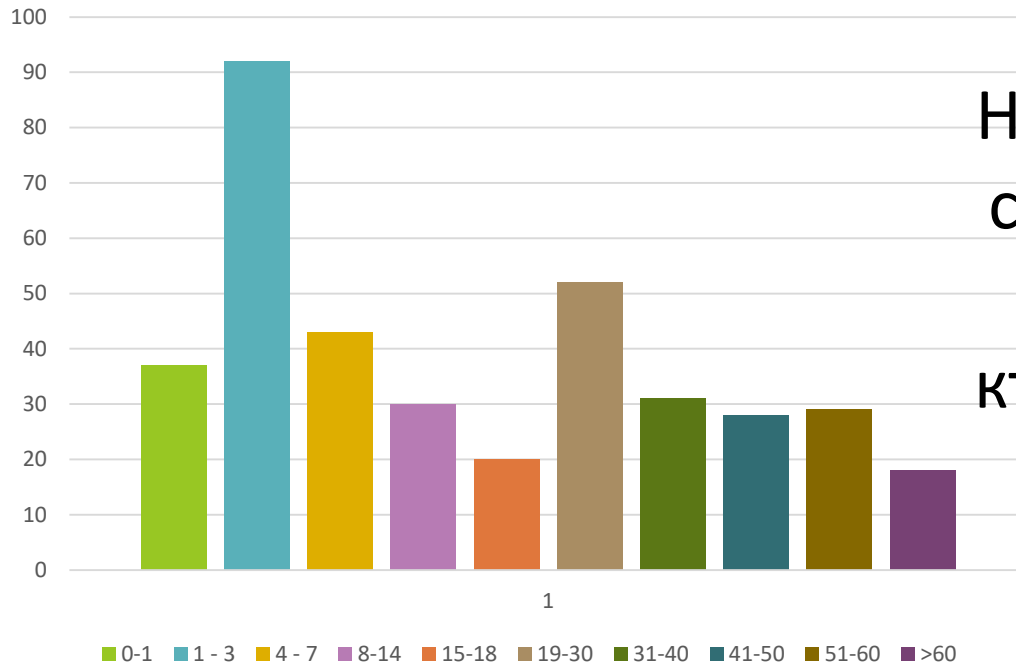


Chart Title

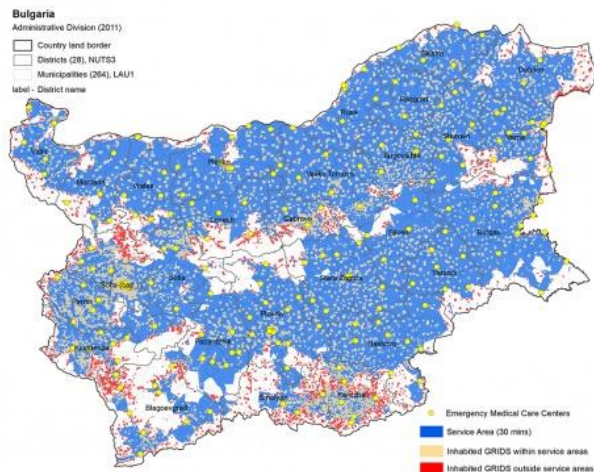


Тези култури принадлежат към два вида *Salmonella enterica* и *S. bongori*
 4 субтипа- *enterica*; *salame*; *arizonae* и *diarizonae* и
 66 салмонелни серотипа.

Водеща етиологична роля при болните играе **Salmonella Enteritidis**, заемаща относителен дял **47%**, следвана от **Salmonella Typhimurium- 32,8%**, от които **40,5%- монофазен Salmonella 1,4,5,12: i:-** и **2,26% Salmonella 1,4,5,12: -: 1,2.** На трето място се нарежда **Salmonella Infantis - 4,85%.**



Най-силно засегната от салмонелни инфекции е групата на кърмачетата и малките деца.

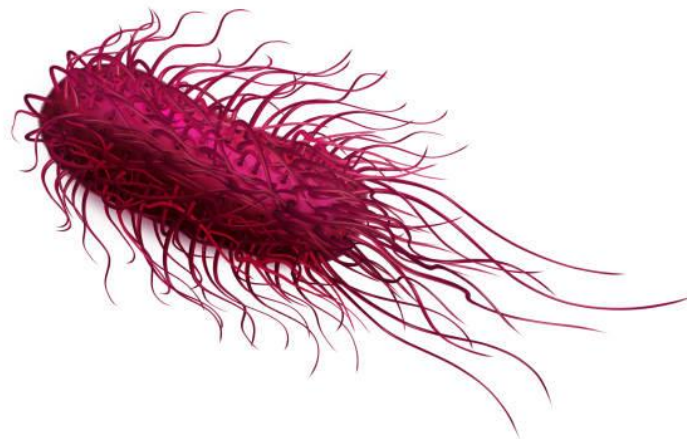


Преобладаването на ентероколитни заболявания от салмонелози сред градското население е факт, за който допринася навременната и достъпна медицинска помощ и възможност за етиологична диагностика на ентероколит.



Заклучение.

Салмонелозите продължават да са сложен здравен проблем, което налага в борбата за тяхното ограничаване да се познава добре и следи в динамика тяхната етиологична структура.



БЛАГОДАРЯ
ЗА
ВНИМАНИЕТО